



NEXT KØBENHAVN, OMBYGNING AF UDDANNELSESSTED

Teknisk rådgivning og bistand i forbindelse med ingeniørarbejder

I forbindelse med at NEXT samler sine uddannelsesaktiviteter i eksisterende bygninger på Vejlebrovej 65 i Ishøj, har Spangenberg & Madsen medvirket ved ombygningen af stueetagen i fløj A og B, hvor tidligere undervisningsfaciliteter nu er ombygget til multiværkstedslokaler, køkken- og kantine samt støttefaciliteter.

De nye værksteder på NEXT, tidligere Teknisk Skole, skal anvendes til uddannelse af maskinarbejdere, smede mv. og har derfor haft et særligt behov for forsyning og udugning (svejsning, gasser mv.). Der er således etableret ny ventilation. Aggregater er placeret udendørs og bliver indbygget i skure, mens føringsveje er placeret under terræn ved parkeringsarealerne. Der er desuden etableret koldt køkken med salgsområde og kølefaciliteter samt adgangsparti, toiletter mv. Etagerne ovenover, der bl.a. uddanner frisører, har været i drift under ombygningen.

Genanvendelse af maskiner og kanalskinner

Under registreringen er der foretaget en gennemgang af eksisterende installationer. Større maskiner og kanalskinner er flyttet med fra det eksisterende og genanvendes i de ombyggede lokaler, mens tilslutningspunkter for gasser til svejsearbejde og metalarbejder udgøres af nye installationer.

Projektleder for Ingeniørfag og BIM-specialist

Spangenberg & Madsen har ydet teknisk rådgivning og bistand i forbindelse med udarbejdelse af projektforslagsmateriale og hovedprojekt, samt projektleddelse, for el, VVS, ventilation og CTS, for indretning af de nye multiværksteder og støttefaciliteter, herunder udført fastlæggelse af forsyningbehov, omlægninger og føringer.

Periode

11.07.2019 – 01.08.2020

Entrepriseform

Hovedentreprise

Type

Delt rådgivning

Areal

1.200 m²

Anlægssum

9 mio. kr.

Bygherre

Next uddannelsen, København, Peter Ilsø, tlf. 21 64 64 18

Entreprenør

Kronborg Byg

Arkitekt

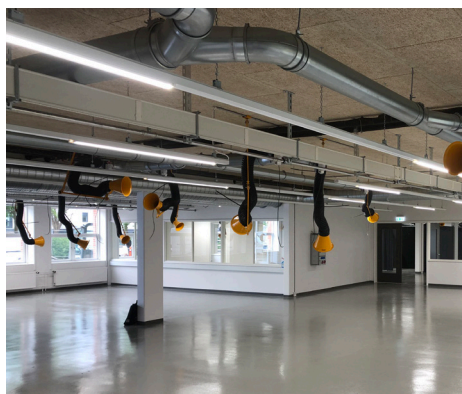
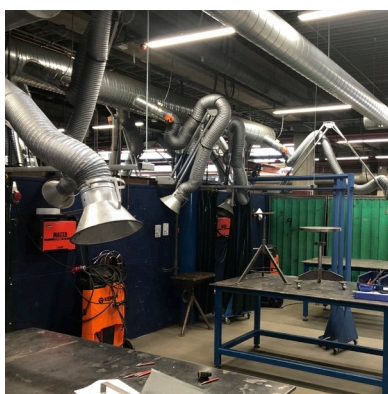
IC Arkitekter A/S

Ingeniører

Spangenberg & Madsen A/S (Installationer)
Almberg A/S (konstruktioner)
Tyréns (brand).

S&M rolle

S&M varetager projektleddelse for installationsfagene og udførelse af projektering af el, VVS, ventilation og CTS, samt løbende fagtilsyn under udførelsen.



Tv.: Eksisterende værksteder.

Th.: Nye faciliteter.

Fotos: Spangenberg & Madsen



Tv. registrering af de eksisterende værksteder. En del af de større maskiner flyttes og genanvendes i de nye lokaler. Nederst th nye faciliteter.



Fotos: Spangenberg & Madsen